

Nationalpark-Eifel Top Ferienanlage



53879 Euskirchen, Am Bollwerk 1
Tel.: 0049 – (0) – 2251 / 777 57 75

Top Ferienanlage in der Eifel

Objektanschrift:
53937 Schleiden-
Gemünd
Am Lieberg 1



Eckdaten

Objektart:	Hotel / Ferienanlage
Lage:	Ortsrandlage mit Blick auf den Nationalpark Nordeifel
Grundstück in m²	1.772
Wohnfläche in m² ca.:	1.252,65
Schwimmbad ca.:	360
Nutzfläche m² ca.:	400
Geschosse:	K+E+2+D
Übernahmetermin:	nach Vereinbarung
Baujahr:	1998
Stellplätze:	30
Dachausbau:	ausgebaut
Einheitenanzahl:	25 Ferienwohnungen
Kaufpreis:	€ 1.590.000,00

Lage

Die landschaftliche Umgebung der Anlage ist äußerst reizvoll. Am Ortsrand des Kneipp-Kurortes Gemünd gelegen, hat man direkten Ausblick auf den Nationalpark Eifel. Direkt hinter der Anlage liegt ein Landschaftsschutzgebiet, welches einer ruhige Lage der Ferienanlage garantiert.

Objekt

Die hier angebotene Ferienanlage wurde im Jahre 1998 erbaut und bietet einen gehobenen Standard. Im Gebäude integriert ist ein Hallenbad mit Whirlpool und Saunabereich - eine Ausstattung die in näheren Umgebung selten zu finden ist.

Sämtliche Wohnungen der Ferienanlage verfügen über ein Schlafzimmer mit Doppelbett, Wohnzimmer, Küche bzw. Küchenzeile sowie über ein Bad mit Dusche/Wanne und WC. Zur Ausstattung der Wohnungen zählen unter anderem ein

Color-TV mit Kabelanschluss, eine Stereoanlage, eine Küche mit kompletter Ausstattung wie Mikrowelle und Geschirrspülmaschine, Telefonanschluss und eine Schlafcouch im Wohnzimmer. Die Appartements sind jeweils für eine Belegung mit maximal 4 Personen ausgelegt.

Die bei der Herstellung der Appartements verwendeten Materialien sind von hoher Qualität und vermitteln auf Anhieb ein luxuriöses Flair. Eine ähnlich hochwertige Ausstattung und Fertigung von Ferienwohnungen wird man in der näheren Umgebung der Anlage nicht finden.

Ausstattung

Hallenbad, Whirlpool, Sauna, Café; alle Appartements mit Doppelschlafzimmer, Wohnzimmer mit Schlafcouch, TV, Radio, komplett eingerichteter Küche, Bad mit Dusche/Wanne und WC

Nebenkosten

Käufercourtage	3,57 %
Grunderwerbsteuer	3,50 %
Notar- und Gerichtsgebühren ca.	1,50 %

Die oben genannten Nebenkosten werden jeweils aus dem beurkundeten Kaufpreis errechnet. Irrtum und Zwischenverkauf vorbehalten. Dieses Exposé ist eine Vorinformation, als Rechtsgrundlage gilt allein der notariell abgeschlossene Kaufvertrag. Alle Angaben im Exposé beruhen auf Informationen des Verkäufers. Es wird weder eine Haftung für sichtbare und unsichtbare Sachmängel, zum Bauzustand noch für eine bestimmte Größe von Grundstück, Wohnung oder Haus übernommen. Für die Zulässigkeit der derzeitigen Bebauung leisten wir keine Gewähr. Sollten sie vom Verkauf dieses Objektes bereits durch einen Makler in Kenntnis gesetzt worden sein, so sind Sie verpflichtet uns dies innerhalb 8 Tagen anzuzeigen. Ansonsten kann Ihnen auch bei einem Ankauf des Objektes über einen Dritten oder direkt vom Verkäufer uns gegenüber Provisionspflicht entstehen. Die Weitergabe dieses Angebotes an Dritte ohne unsere ausdrückliche Genehmigung ist untersagt.

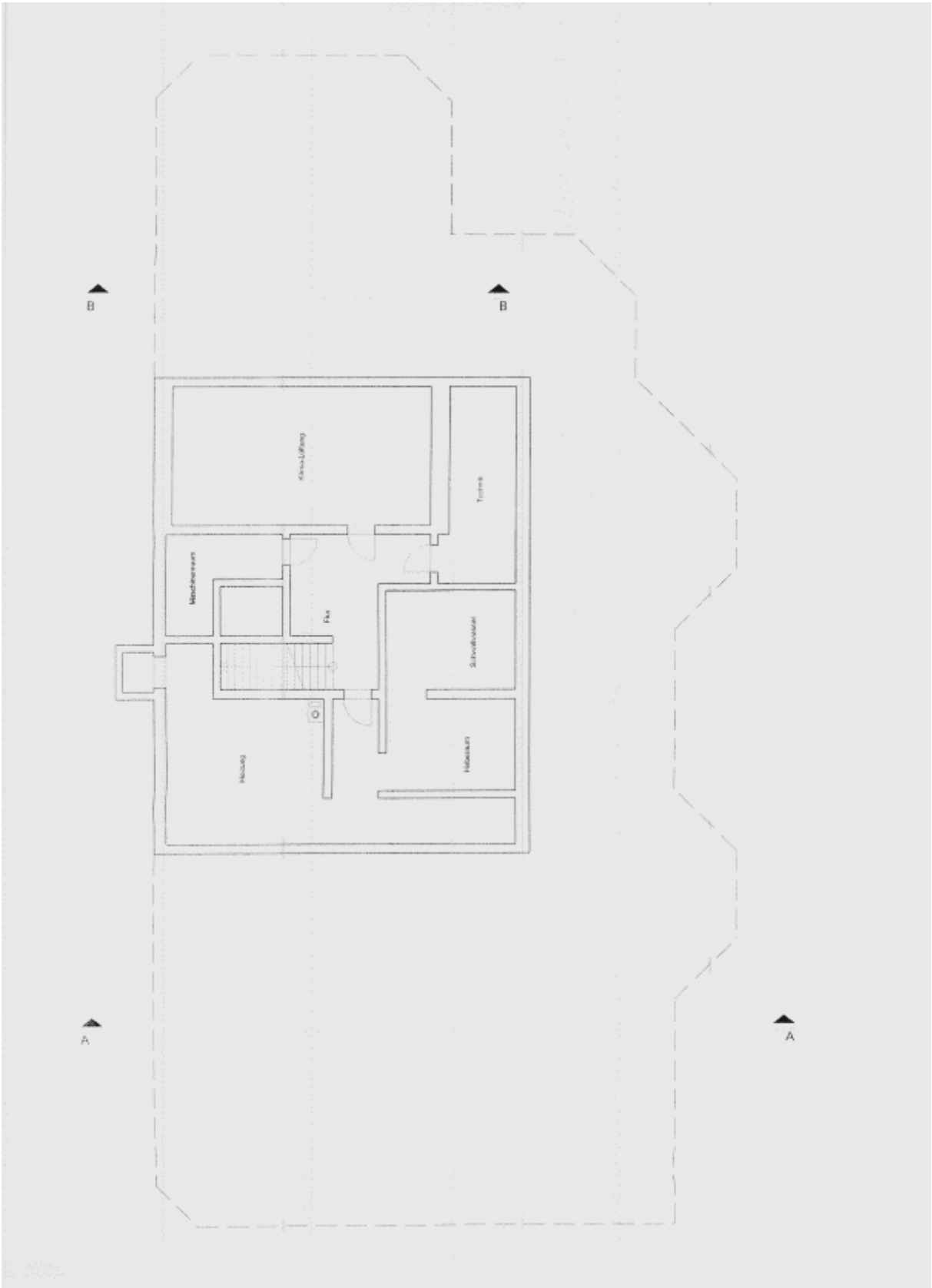
Detailfotos zum Exposé A69

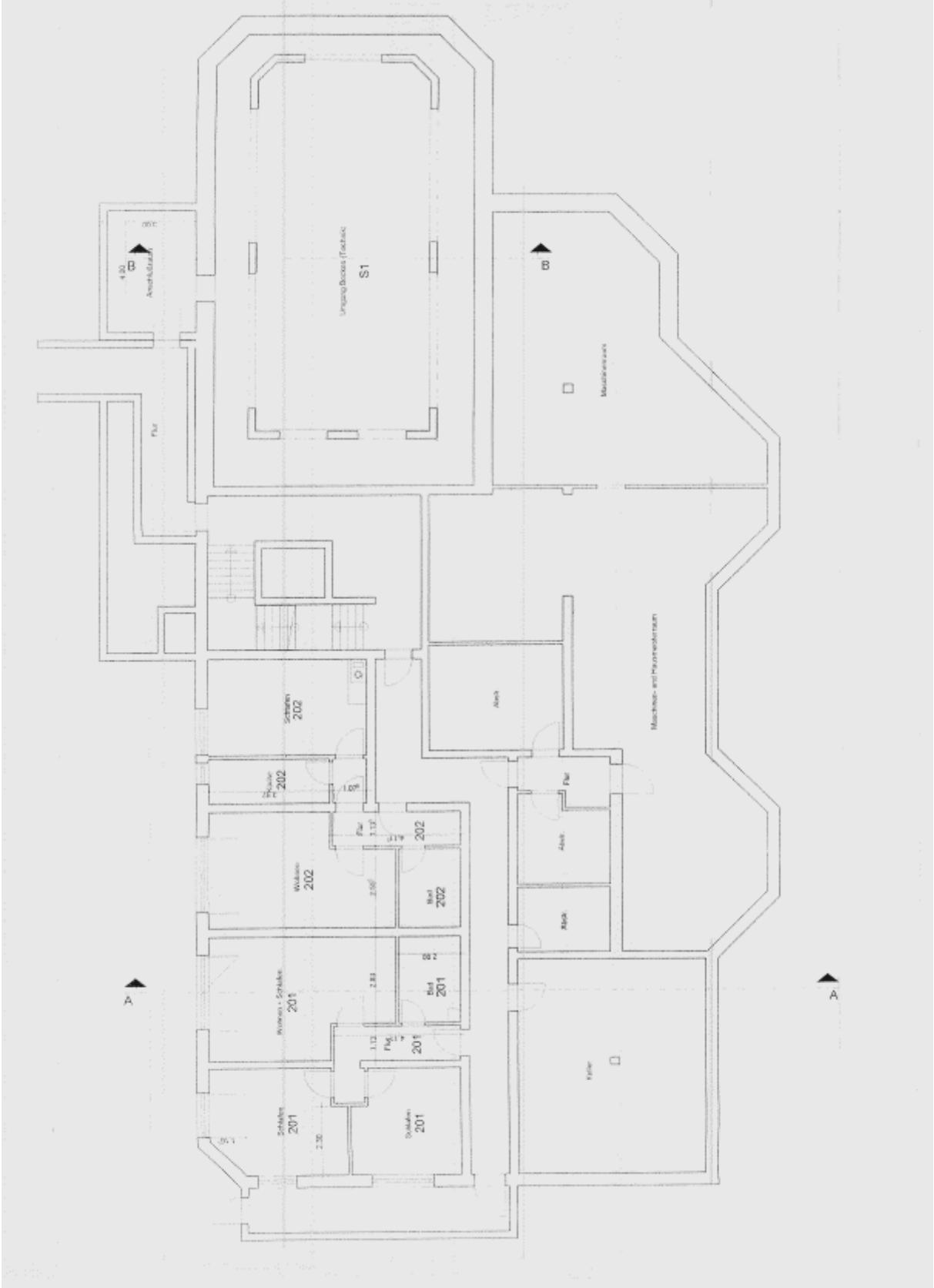


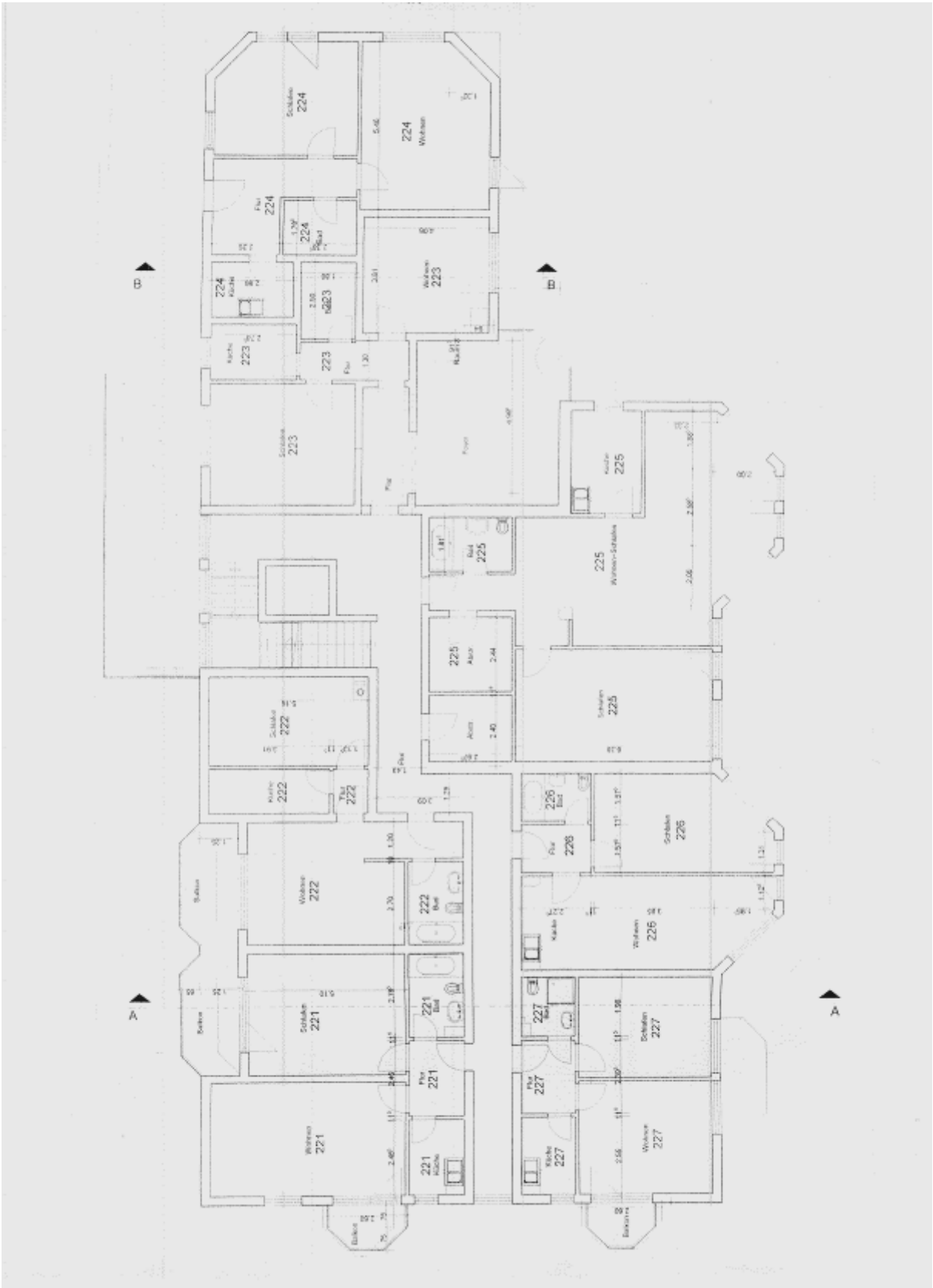


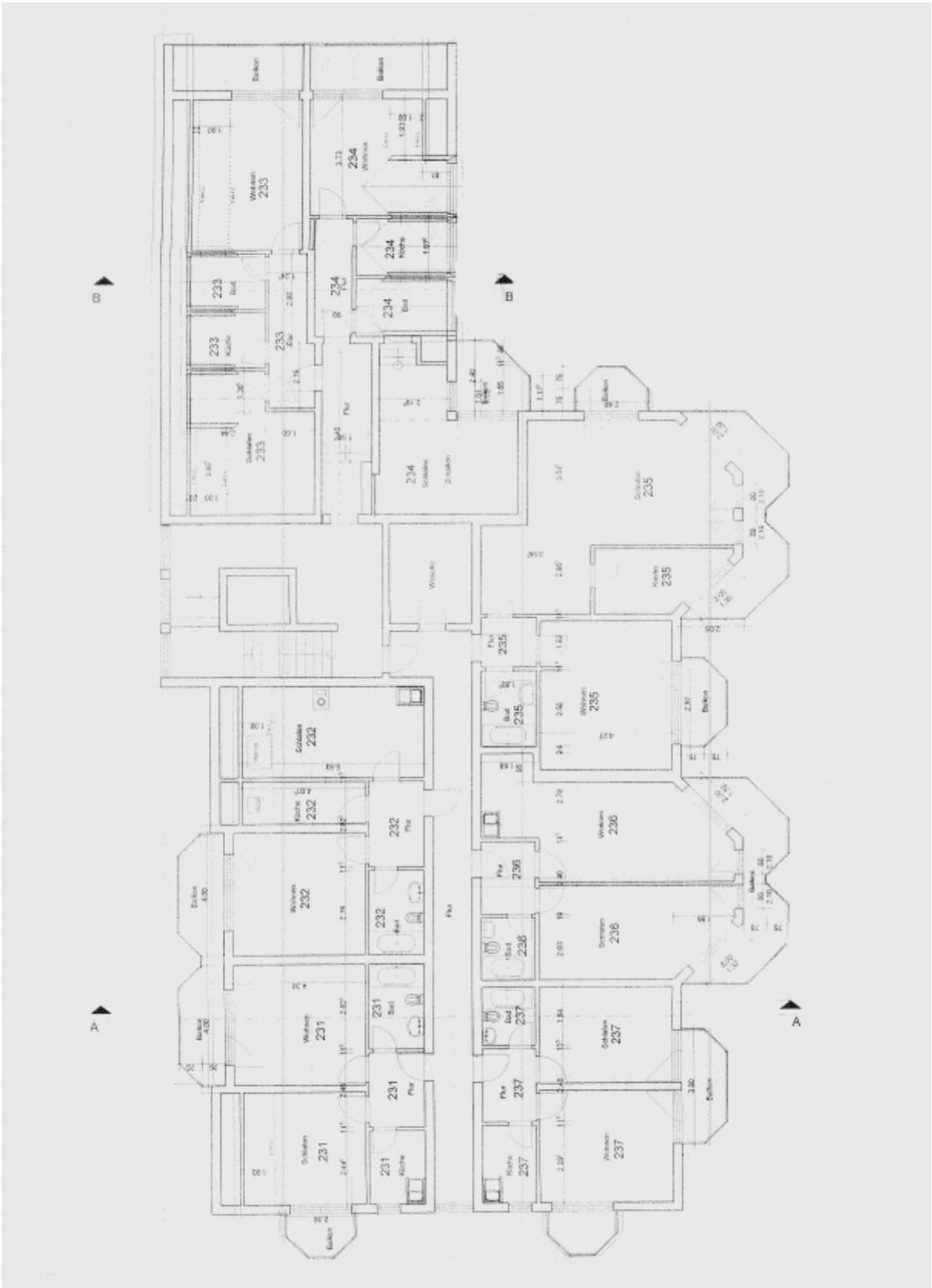


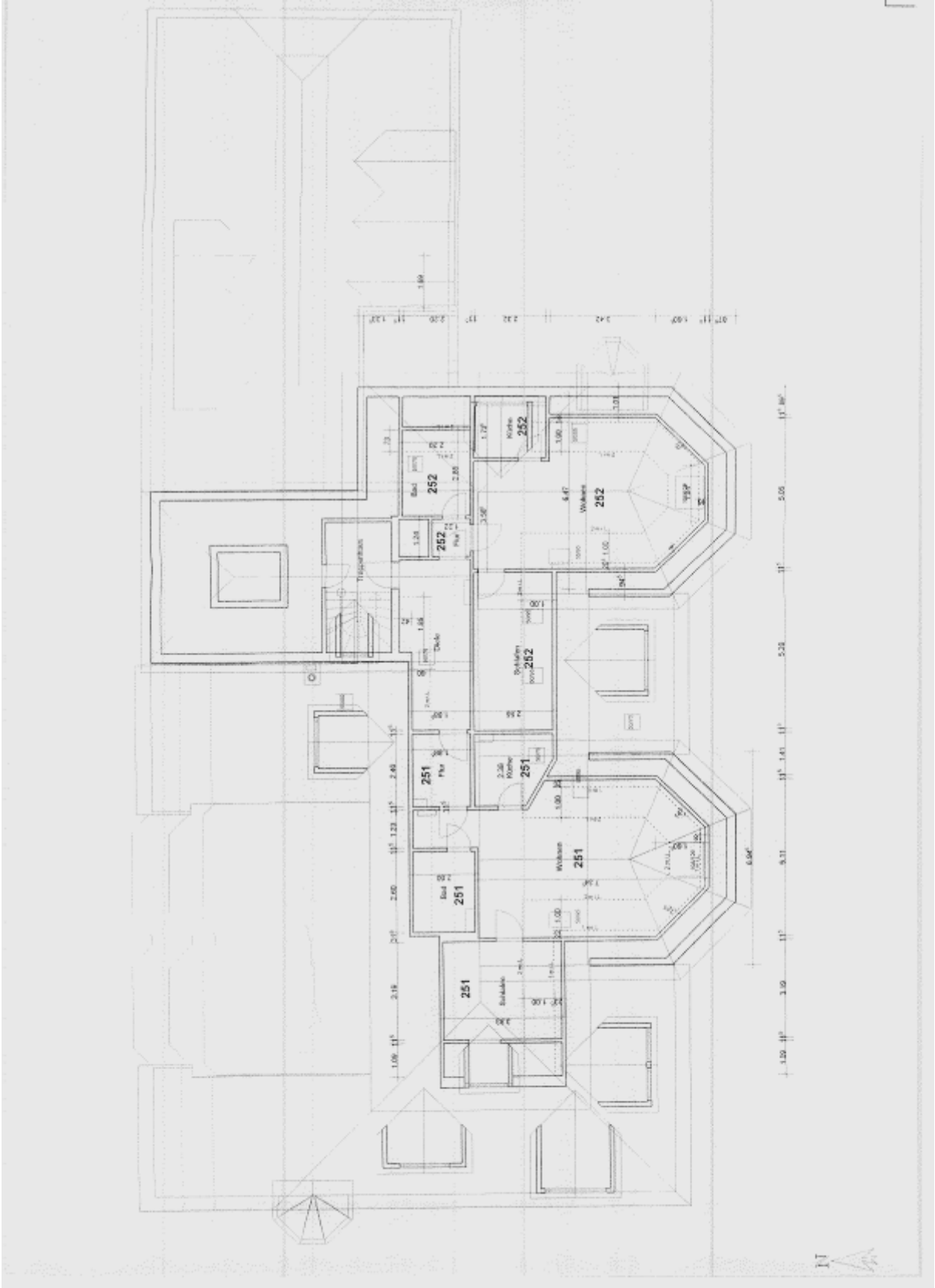


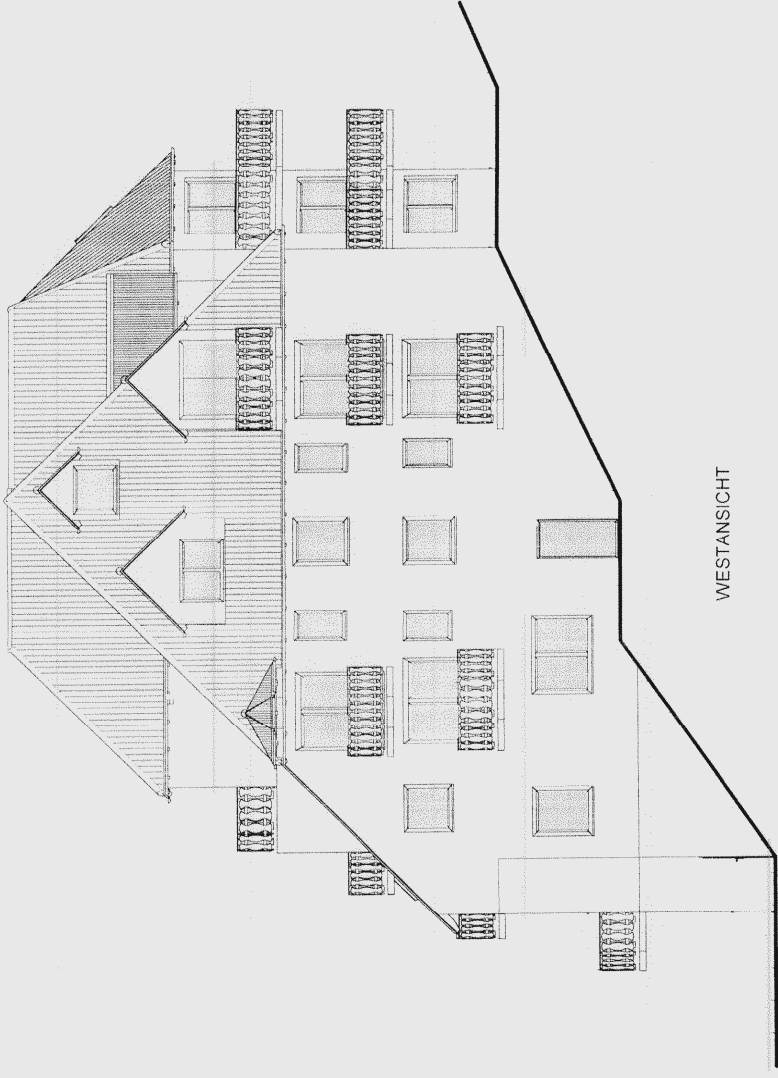




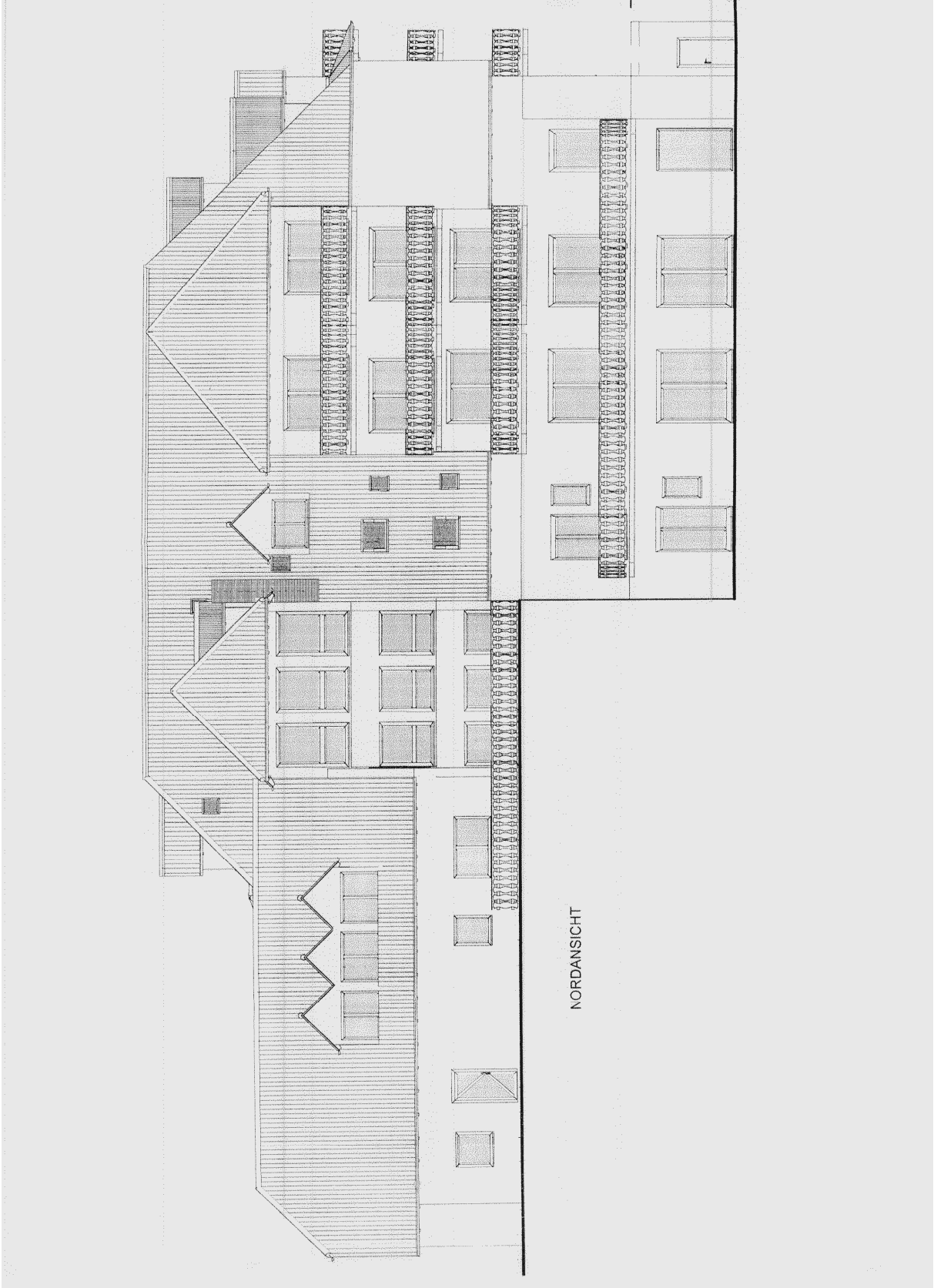




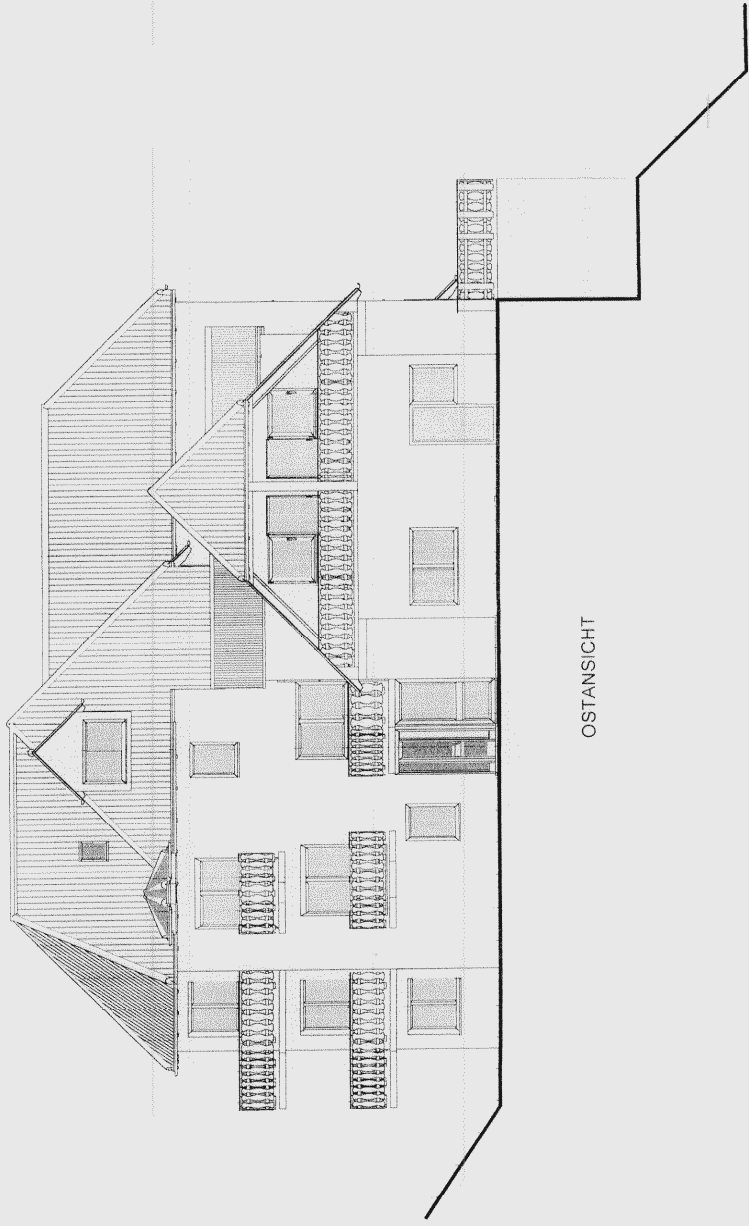




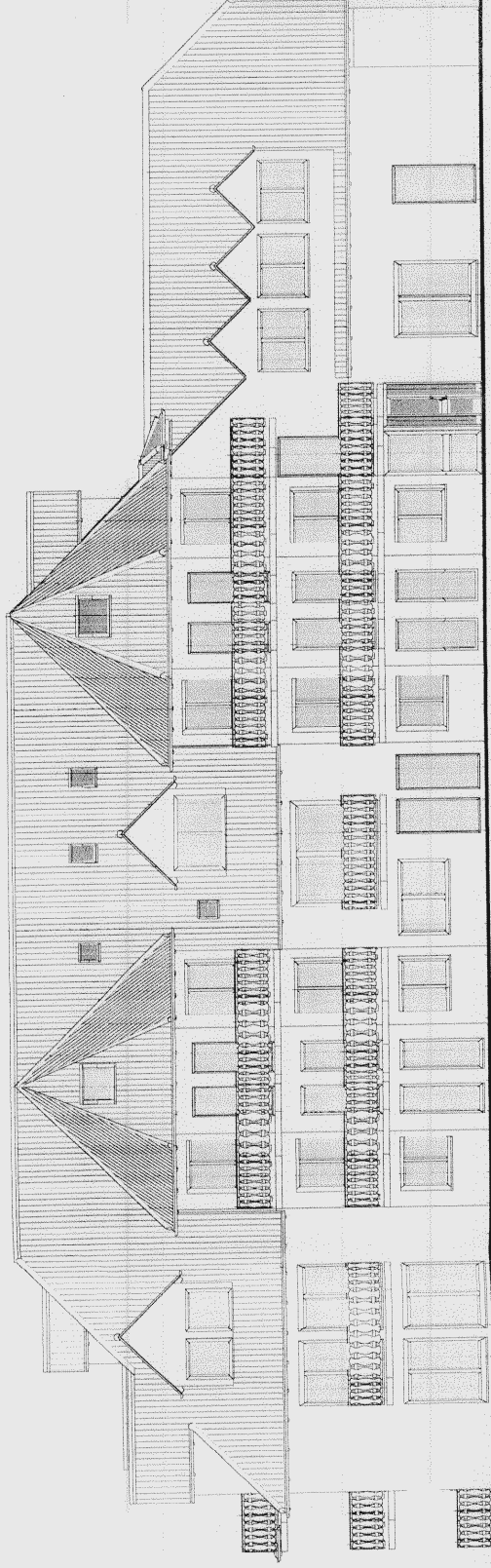
WESTANSICHT



NORDANSICHT



OSTANSICHT



SÜDANSICHT